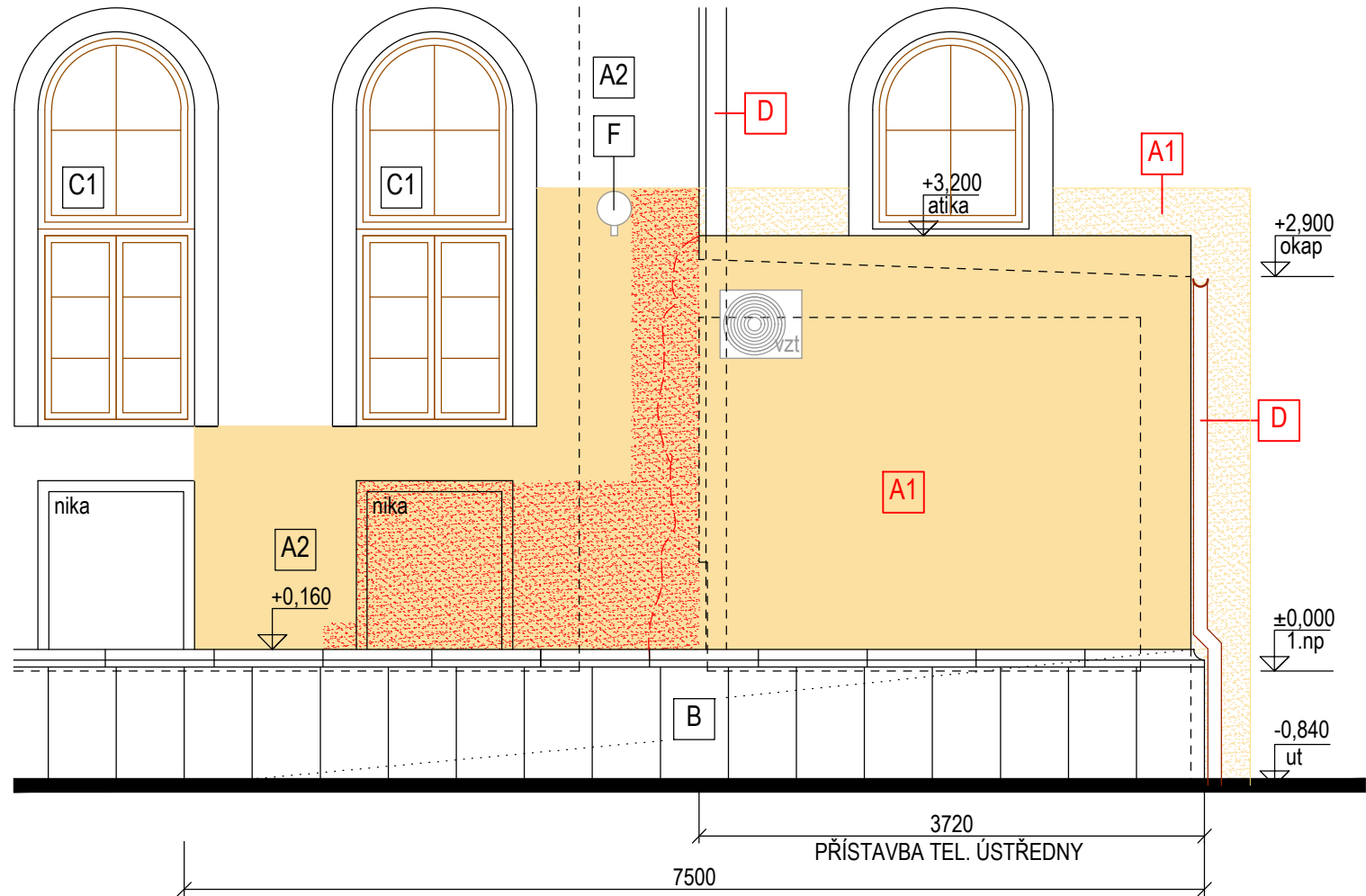


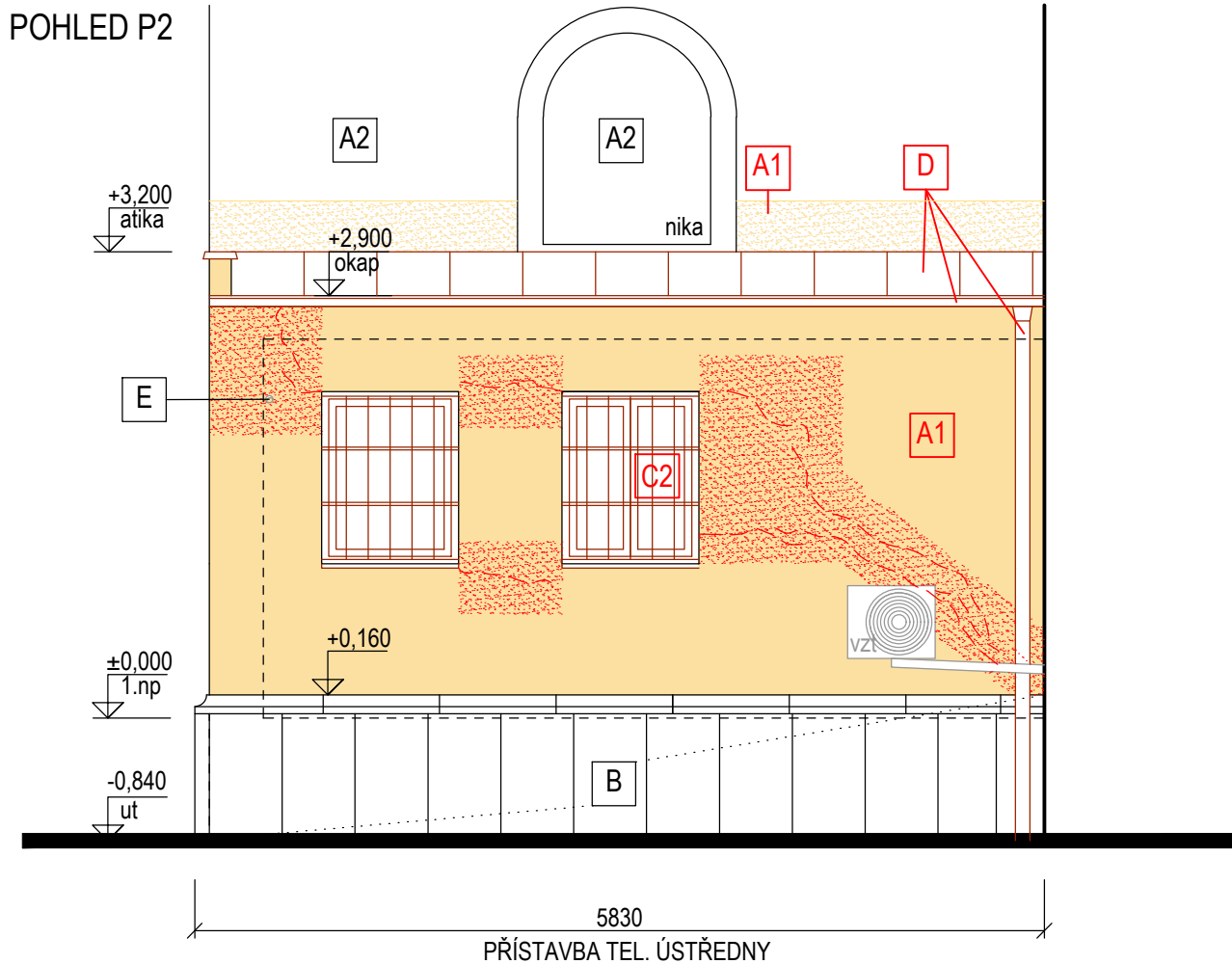
POHLED P1



## LEGENDA

- A1** FASÁDNÍ NÁTĚR - SLONOVÁ KOST
- A2** STÁVAJÍCÍ FASÁDNÍ NÁTĚR - SLONOVÁ KOST
- B** STÁVAJÍCÍ SOKL - FASÁDNÍ OBKLAD PROVĚTRÁVANÝ Z KAMENNÝCH DESEK V BARVĚ KRÉMOVÉ AŽ SVĚTLE ŠEDÉ  
**DEMONTÁŽ A ZPĚTNÁ MONTÁŽ**
- C1** OKNO DŘEVĚNÉ JEDNODUŠE ZASKLENÁ DVOJSKLEM V BARVĚ TMAVĚ HNĚDÉ
- C2** OKNO DŘEVĚNÉ JEDNODUŠE ZASKLENÁ DVOJSKLEM V BARVĚ BÍLÉ + PEVNÉ OCELOVÁ MŘÍŽ TMAVĚ HNĚDÁ
- D** NOVÁ STŘEŠNÍ KRYTINY A KLEMPÍŘSKÉ PRVKY ( OPLECHOVÁNÍ ATIKY, ŽLAB, DEŠŤOVÝ SVOD, PARAPETY)  
Z FE ZN PLECHU V BARVĚ TMAVĚ HNĚDÉ
- E** TR. Ø30 MM - VÝVOD Z KLIMATIZACE V BARVĚ FASÁDY

POHLED P2



Zodpovědný projektant	Projektant	Vypracoval	<b>PAM ARCH</b> kancelář : Ječná 29a, 621 00 Brno info@pamarch.cz, http:// www.pamarch.cz	
Ing. arch. Robert Ševčík	Ing. Andrea Kuricová	Ing. Andrea Kuricová		
Stavebník: Statutární město Brno, Dominikánské náměstí 196/1, 602 00 Brno			Formát	A3
Místo stavby: Malinovského náměstí 624/3, Brno			Datum	03/2021
Název stavby:			Účel dokumentace	DSP+DPPS
STATICKÉ ZAJIŠTĚNÍ TELEFONNÍ ÚSTŘEDNY			Měřítko:	1:50
Stavební objekt:			D.1.1 ARCHITEKTONICKO-STAVEBNÍ ŘEŠENÍ	
POHLEDY - nový stav			Číslo výkresu:	Číslo paré:
			D.1.1-09	